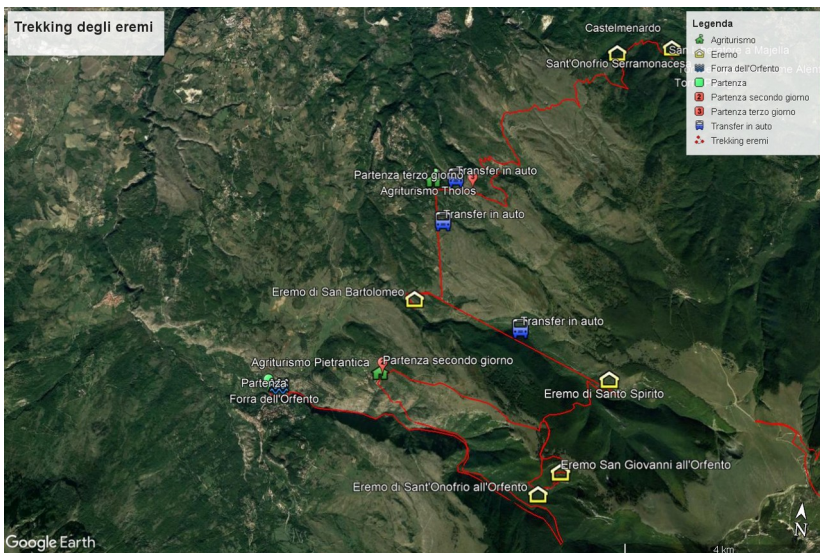




Trekking degli Eremi della Majella



stand
n.
150-
151
pad.
A7 –

ingresso OVEST

Tre giorni in cammino sulla montagna della Majella alla scoperta degli eremi, delle grotte, delle abbazie e dei luoghi di culto rupestri. Un pellegrinaggio laico che ci porterà a scoprire la natura e la cultura conservata nel Parco Nazionale della Majella. Dai riti precristiani al medioevo, gli eremi celestiniani e le vestigia benedettine, il culto di Ercole e la leggenda delle Majellane. Tutto ciò e molto di più in quest'avventura moderna nel cuore dell'Italia più autentica. Un trekking di 3 giorni e 2 notti con sistemazione in B&B e Agriturismi

PROGRAMMA:

GIORNO 1

Trekking di 12 km con circa 600 metri di dislivello: visita dell'eremo di Sant'Onofrio e della valle dell'Orfento.

GIORNO 2

Trekking di 15 Km per 1000 metri di dislivello: visita degli eremi di San Giovanni all'Orfento e di San Bartolomeo.

GIORNO 3

Trekking di 13 Km per 600 metri di dislivello: visita degli eremi di Sant'Angelo di Lettomanoppello, di Sant'Onofrio di Serramonacesca e dell'Abbazia di San Liberatore.

SCHEDA TECNICA:

Dislivello: 2200 m ca. nei tre giorni;

Distanza: 40,00 Km nei tre giorni;

Difficoltà: Escursioni moderate, 4-5 ore al giorno (escluse le pause) in

aree montuose, su sentieri ben tenuti e segnalati, a volte ripidi con dislivelli tra i 500 e i 1000 metri. Richiedono una buona conoscenza dell'ambiente montano e una buona preparazione fisica alla camminata. E' necessaria inoltre una buona sicurezza nel passo e un buon equilibrio.

Attrezzatura: Sono necessarie le scarpe da trekking. Consigliati i bastoncini. Abbigliamento a strati media pesantezza. Zainetto medio, con acqua, cappello, pile o giacca, antipioggia, macchina fotografica, merenda e pranzo al sacco.

LOGISTICA E PREZZO

Trekking completo di tre giorni: € 250,00 a persona (il costo include la guida e l'assistenza di due Accompagnatori di media Montagna per l'intero svolgimento del trekking, i trattamenti di mezza pensione per due giorni, i pranzi al sacco per due giorni, i transfer durante le giornate e il transfer finale per il recupero delle auto e l'assicurazione RCT)

Per i pernottamenti il supplemento per camera singola è di € 20,00 per notte

Mezza pensione primo giorno presso Agriturismo Pietrantica –

Deontra di Caramanico (PE);

Mezza pensione secondo giorno Agriturismo Tholos – Roccamorice (PE)



attività

Le visite degli eremi di Celestino V sono le maggiori attrazioni del percorso, insieme con l'attraversamento del suggestivo tratto finale della valle dell'orfento.

dove

Il piccolo centro di Deontra, affacciato sulla Valle dell'Orfento, ci accoglierà con il suo splendido panorama sulla Majella. Qui, presso l'Agriturismo Pietrantica ci aspettano esperienze gastronomiche legate alle produzioni locali di cereali, miele e formaggi.
<https://goo.gl/maps/2RZNMUUDnvPB11e97>

ricettività

Al termine della prima tappa raggiungeremo L'agriturismo Pietrantica, costruzione rurale arredata secondo la tradizione abruzzese dei primi novecento.

<https://goo.gl/maps/2RZNMUUDnvPB11e97>
<https://www.agripietrantica.com/>

La seconda notte sarà trascorsa nell'Agriturismo Tholos, nelle campagne di Roccamorice. Qui è possibile gustare la cucina della montagna abruzzese, con carni di animali allevati all'aperto e legumi.

<https://goo.gl/maps/w5JYWFQG9JyTGr3PA>

[CNA TURISMO ABRUZZO] [info@camminareinabruzzo.it] | [www.camminareinabruzzo.it] | [3283310602]

Referente Luca Spinogatti

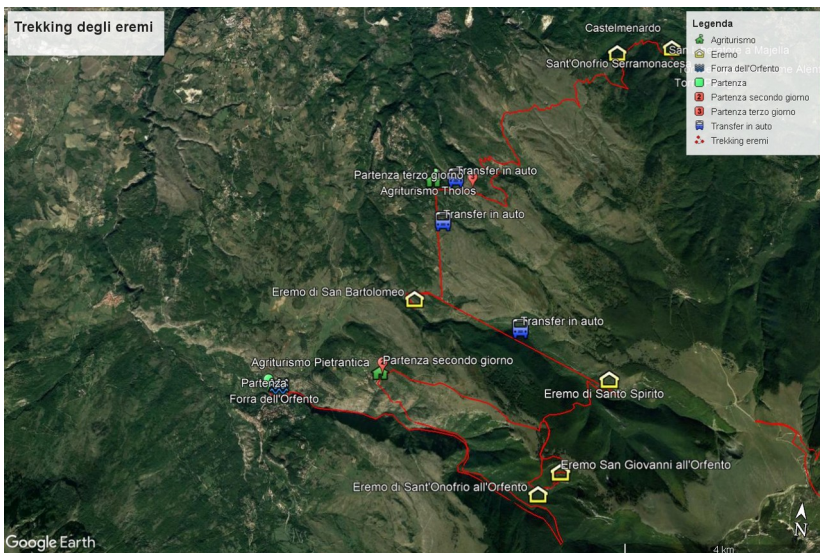


[Bikelife Active Holiday Tour Operator e Agenzia dettagliante online : AIAV – Associazione Italiana Agenti di Viaggio] [info@bikelife.it] | [https://www.bikelife.it/] | [085 816221]

CNA TURISMO e COMMERCIO



Trekking of the Majella Hermitages



stand
n.
150-
151
pad.
A7 –

ingresso OVEST

Three days walking on the Majella mountain to discover the hermitages, caves, abbeys and rock places of worship. A secular pilgrimage that will lead us to discover the nature and culture preserved in the Majella National Park. From pre-Christian rites to the Middle Ages, the Celestian hermitages and the Benedictine vestiges, the cult of Hercules and the legend of the Majellane. All this and much more in this modern adventure in the heart of the most authentic Italy.

A 3-day and 2-night trek with accommodation in B&B and Farmhouses

PROGRAM:

DAY 1

Trekking of 12 km with about 600 meters in altitude: visit of the hermitage of Sant'Onofrio and the Orfento valley.

DAY 2

Trekking of 15 km for 1000 meters in altitude: visit of the hermitages of San Giovanni all'Orfento and San Bartolomeo.

DAY 3

Trekking of 13 km for 600 meters in altitude: visit to the hermitages of Sant'Angelo di Lettomanoppello, Sant'Onofrio di Serramonacesca and the Abbey of San Liberatore.

DATA SHEET:

Difference in altitude: approx. 2200 m in the three days;

Distance: 40.00 Km in the three days;

Difficulty: Moderate excursions, 4-5 hours a day (excluding breaks) in mountainous areas, on well-maintained and marked trails, sometimes steep with differences in height between 500 and 1000 meters. They require a good knowledge of the mountain environment and a good physical preparation for walking. It is also necessary to have good safety in the step and

a good balance.

Equipment: Trekking shoes are required. Sticks recommended. Medium weight layered clothing. Medium backpack, with water, hat, fleece or jacket, raincoat, camera, snack and packed lunch.

LOGISTICS AND PRICE

Complete three-day trekking:

€ 250.00 per person (the cost includes the guide and assistance of two mid-mountain companions for the entire duration of the trek, half board for two days, packed lunches for two days, transfers during the days and the final transfer for car recovery and RCT insurance)

For overnight stays the single room supplement is € 20.00 per night

Half board first day at Agriturismo Pietrantica - Decontra di Caramanico (PE);

Half board second day Agriturismo Tholos - Roccamorice (PE)



activities

Visits to the hermitages of Celestine V are the main attractions of the route, together with the crossing of the suggestive final stretch of the Orfento valley.

where

The small town of Decontra, overlooking the Orfento Valley, will welcome us with its splendid panorama of the Majella. Here, at the Pietrantica farmhouse, gastronomic experiences related to local production of cereals, honey and cheeses await us.

<https://goo.gl/maps/2RZNMUUDnvPB11e97>

receptivity

At the end of the first stage we will reach the Pietrantica farmhouse, a rural building furnished according to the Abruzzo tradition of the early twentieth century.

<https://goo.gl/maps/2RZNMUUDnvPB11e97>
<https://www.agripietrantica.com/>

The second night will be spent in the Agriturismo Tholos, in the countryside of Roccamorice. Here you can enjoy the cuisine of the Abruzzo mountains, with meat from animals raised outdoors and legumes.

<https://goo.gl/maps/w5JYWFQG9JyTGr3PA>

[CNA TURISMO ABRUZZO]

[info@camminareinabruzzo.it] | [www.camminareinabruzzo.it] | [3283310602] Referente Luca Spinogatti



[Bikelife Active Holiday Tour Operator e Agenzia dettagliante online : AIAV – Associazione Italiana Agenti di Viaggio] [info@bikelife.it] | [<https://www.bikelife.it/>] | [085 816221]

CNA TURISMO e COMMERCIO