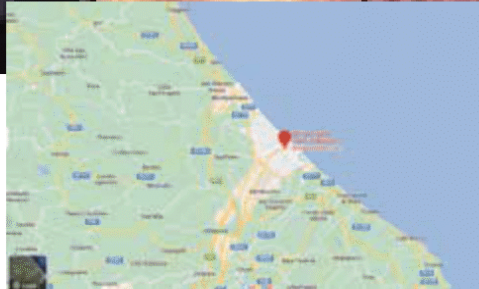




I percorsi CNA del turismo esperienziale
Stand n. 35 mq. 64 pad. A3 Ingresso HALL SUD



Ceramiche D'Abruzzo

Il bed & breakfast dista meno di 1 km dal porto di Pescara e 1,5 km dalla stazione degli autobus della città. A 4 km dal Palazzo Storico Di Nicola troverete l'Aeroporto Internazionale d'Abruzzo, lo scalo più vicino.



59° edizione 12-13-14 ottobre 2022

Quartiere Fieristico di Rimini



650 €



PESCARA

Attività

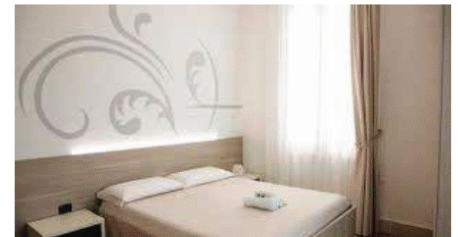
L'attività scelta per effettuare l'esperienza è il laboratorio di ceramica che è una lavorazione antica e molto diffusa. Si valuteranno le tecniche di fabbricazione (formatura, trattamento delle superfici, cottura), delle loro forme, e quello dei motivi decorativi, che possono essere stampati, incisi, impressi, applicati o dipinti sugli artefatti.

Durante queste giornate-laboratorio i ragazzi e i loro genitori verranno introdotti in una divertente "lezione di italiano", con tanti nuovi vocaboli da imparare e memorizzare per poter chiedere informazioni o per imparare a parlare italiano su determinati argomenti. Gli incontri saranno dinamici e coinvolgenti. I collaboratori in lingua presenteranno brevi filmati, creeranno situazioni, animeranno le attività e solleciteranno domande e risposte, facendo vivere un'esperienza indimenticabile. Il laboratorio



Dove

Il Museo delle Genti D'Abruzzo traccia la storia dell'uomo in Abruzzo dal suo primo apparire come cacciatore paleolitico sottolineando il contributo offerto dalle tribù Italiche all'affermazione di Roma, ed una rapida sintesi evidenzia quanto di questo passato si sia tramandato fino a noi in termini di costumi, credenze, luoghi di culto, produzioni, oggetti, forme. Tema centrale del Museo, articolato in 16 grandi sale espositive, è infatti il concetto di continuità, di persistenza culturale, illustrato attraverso strumentazioni multimediali, laboratori didattici, biblioteca, fototeca, audioteca, laboratori di restauro, magazzini, sale mostra e auditorium, per complessivi 3500 mq.



Ricettività

Situato a Pescara, a meno di 1 km dalla spiaggia cittadina e a 400 metri dalla Casa Natale di Gabriele D'Annunzio, il B&B Palazzo Storico Di Nicola offre sistemazioni climatizzate con connessione WiFi gratuita, un bar e un lounge in comune.

Tutte le camere del bed & breakfast presentano una TV a schermo piatto e un bagno privato con asciugacapelli, accappatoi e doccia.

Presso il Palazzo Storico Di Nicola vi attende al mattino una colazione a buffet o alla carta.

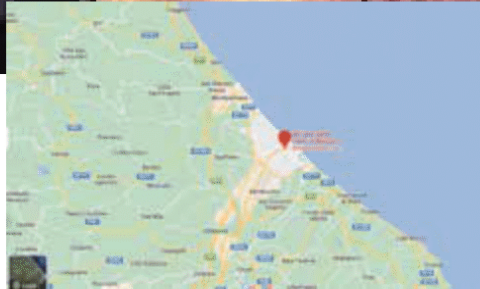
CNA ABRUZZO | Gabriele Marchese | g.marchese@cnaabruzzo.it | +39 085 4326919 | www.cnaabruzzo.it

Maciuca Corina | corina@phoenixairport-pe.com | www.phoenix-tour.com | +39 392 3211075

Il pacchetto/percorso, rappresentativo della rete imprese ivi contenute, è disponibile su phoenix-tour.com



I percorsi CNA del turismo esperienziale
Stand n. 35 mq. 64 pad. A3 Ingresso HALL SUD



Pottery of Abruzzo

The bed and breakfast is less than 1 km from Pescara Harbor and 1.5 km from Pescara Bus Station. The nearest airport is Abruzzo International Airport, 4 km from Palazzo Storico Di Nicola.



650 €



59° edizione 12-13-14 ottobre 2022

Quartiere Fieristico di Rimini



PESCARA

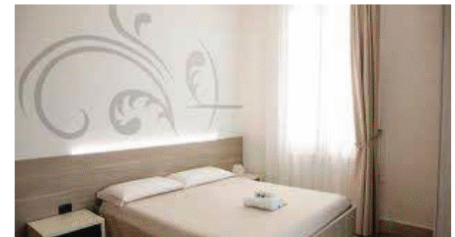
Activities

The activity chosen to carry out the experience is the ceramic laboratory which is an ancient and very widespread process. We will evaluate the manufacturing techniques (forming, surface treatment, firing), of their shapes, and that of the decorative motifs, which can be printed, engraved, imprinted, applied or painted on the artifacts. During these workshop days the children and their parents will be introduced to a fun one "Italian lesson", with many new words to learn and memorize in order to ask for information or to learn to speak Italian on certain topics. The meetings will be dynamic and engaging. Inlingua collaborators will present short films, create situations, animate activities and solicit questions and answers, providing an experience unforgettable. The workshop



Where

The Museum of the People of Abruzzo traces the history of man in Abruzzo from its first appearance as Paleolithic hunter underlining the contribution offered by the Italic tribes to the success of Rome, and a quick summary highlights how much of this past has been handed down to us in terms of customs, beliefs, places of worship, productions, objects, shapes. The central theme of the Museum, divided into 16 large exhibition rooms, is in fact the concept of continuity, of cultural persistence, illustrated through multimedia tools, educational workshops, library, photo library, audio library, restoration laboratories, warehouses, exhibition halls and auditoriums. for total 3500 square meters.



Receptivity

Located in Pescara, less than 1 km from the town beach and 400 meters from Gabriele D'Annunzio's birthplace, B&B Palazzo Storico Di Nicola offers air-conditioned accommodation with free WiFi, a shared bar and lounge.

All rooms at the bed and breakfast come with a flat-screen TV and a private bathroom with a hairdryer, bathrobes and shower.

A buffet or à la carte breakfast is served each morning at Palazzo Storico Di Nicola.

**CNA ABRUZZO | Gabriele Marchese | g.marchese@cnaabruzzo.it | +39 085 4326919 | www.cnaabruzzo.it
Maciucia Corina | corina@phoenixairport-pe.com | www.phoenix-tour.com | +39 392 3211075
Il pacchetto/percorso, rappresentativo della rete imprese ivi contenute, è disponibile su phoenix-tour.com**