

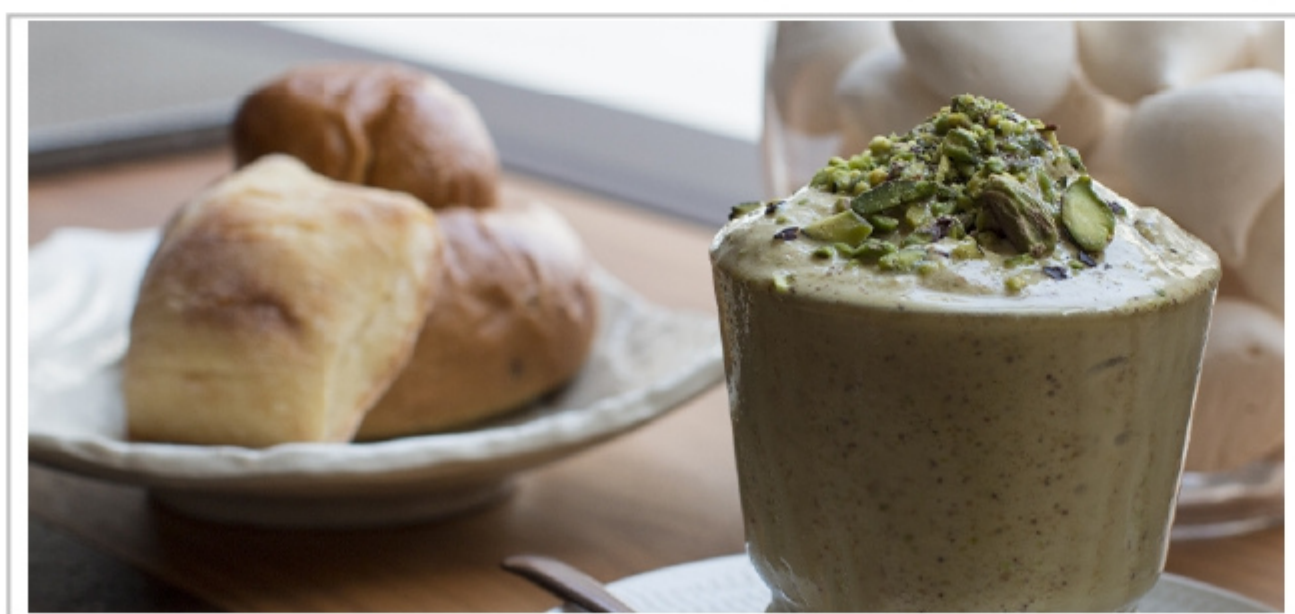


I percorsi CNA del turismo esperienziale

Stand n. 35 mq. 64 pad. A3 Ingresso HALL SUD



DOLCE SICILIA - LE BOTTEGHE DEL GUSTO



Fra mare e montagna un percorso del gusto che va da Bronte, città del pistacchio, al centro storico di Catania. Un'esperienza sensoriale incentrata sulle origini della granita siciliana e le sue diverse declinazioni.

Due giorni alla scoperta del paesaggio etneo e cittadino nutrendosi di relazioni autentiche nelle botteghe artigiane della città.

Transfert NCC . Ricettività:

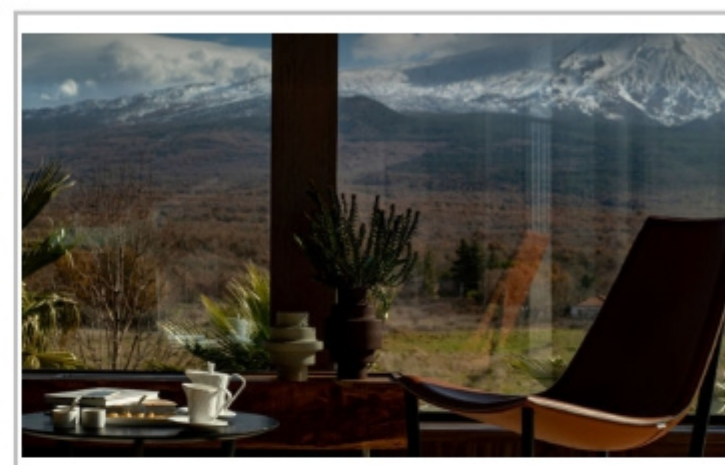
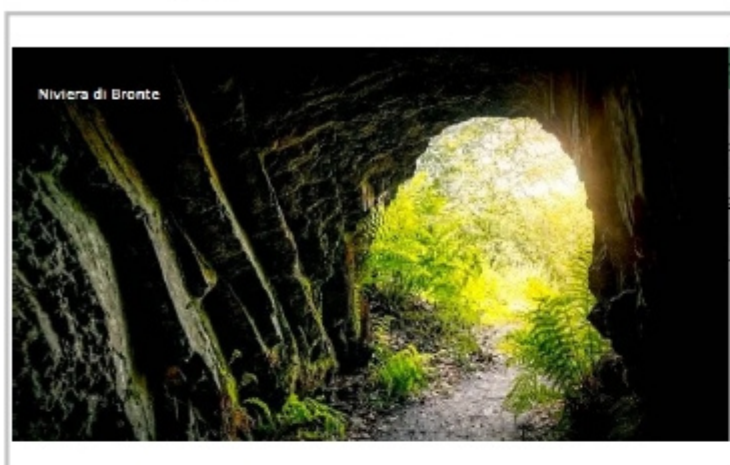
<https://www.fucinadivulcano.it/servizi/resort/>

Prezzo: 390-450 per pax



59° edizione 12-13-14 ottobre 2022

Quartiere Fieristico di Rimini



attività

Tour dalle niviere dell'Etna da cui ebbe origine la prima granita, passando per azienda di trasformazione del pistacchio in granella da utilizzare in città per degustazione granita in lab artigianale gelatiere accompagnandola con pane di grani antichi siciliani. Conclusione con aperitivo dopo tour fra palazzi nobiliari

dove

Fucina di Vulcano (Bronte)
fucinadivulcano.it
Gelateria Pellegrino (Catania)
gelateriapellegrino.it
Forno Biancuccia (Catania)
biancuccia.it
Azienda agricola Spitaleri (Bronte)
pistacchioverde.com

ricettività

Fucina di Vulcano per 2 pax, con soggiorno 1 notte.
Geolocal: <https://g.page/fucina?share>
Sito web: <https://www.fucinadivulcano.it/>

CNA Catania

info@cncatania.it

cncatania.com

0957465294

Antonio Merenda

Viaggi di Nicle [info@viaggidinicle.it] | viaggidinicle.com | +39 095 449010

Il pacchetto/percorso, rappresentativo della rete di imprese ivi contenute, è disponibile su cncatania.com



Turismo e Commercio