

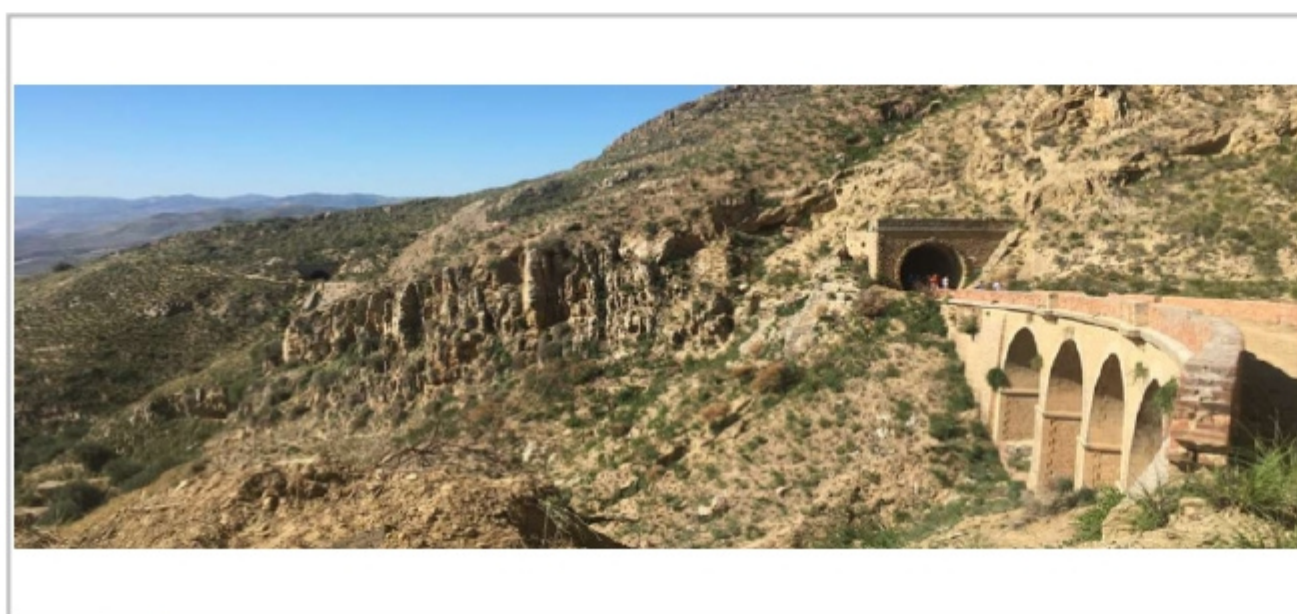


I percorsi CNA del turismo esperienziale

Stand n. 35 mq. 64 pad. A3 Ingresso HALL SUD



LE ORIGINI DEL MEDITERRANEO - PERCORSO BLU



Percorso della durata di 3 giorni e 2 notti, comprensivo di pernottamento, colazioni e cene.

E' previsto il transfer da/per l'aeroporto di Catania (è possibile anche da/per altri aeroporti).

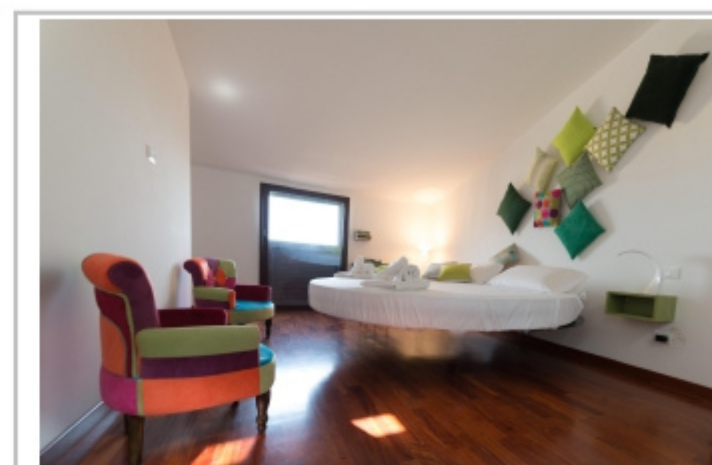
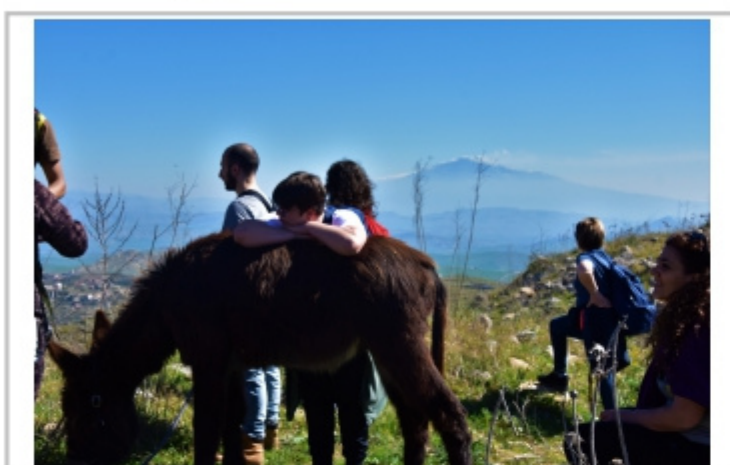
Il pacchetto è modulabile e va da €450 a €550 a persona.

Le cene avverranno all'interno delle nostre aziende o nella nostra rete del food. Su richiesta è possibile usufruire di guide turistiche e ambientali e servizio di NCC.



59° edizione 12-13-14 ottobre 2022

Quartiere Fieristico di Rimini



attività

Cammini attraverso il vecchio percorso delle miniere in compagnia degli asini. Visiti i borghi di Assoro e Leonforte. Fai l'esperienza del gioiello in un importante atelier. Sperimenti la vita nelle aziende agricole e degusti prodotti tipici DOP.

dove

All'interno del Rocca di Cerere Unesco Global Geopark prende vita un percorso d'Acqua che va dal Lago di Pergusa, dove nasce il mito di Persefone, a Leonforte e la sua Granfonte. Il percorso fa tappa anche nella città di Assoro, una delle più antiche della Sicilia.

ricettività

L'ospitalità è prevista a Enna nella rete extralberghiera diffusa selezionata all'interno del centro storico oppure in una struttura alberghiera a Pergusa.

Scansiona il QR code per consultare la nostra rete extralberghiera.

CNA di ENNA

enna@cna.it

@cnaenna

Ph. +39 0935 20444 Stefano Rizzo

OPENMIND TRAVEL welcome@openmindtravel.it | @OpenmindTravel.Italy | Ph. +39 3936276018

Il pacchetto/percorso, rappresentativo della rete di imprese ivi contenute, è disponibile su www.cnaenna.eu



Turismo e Commercio