

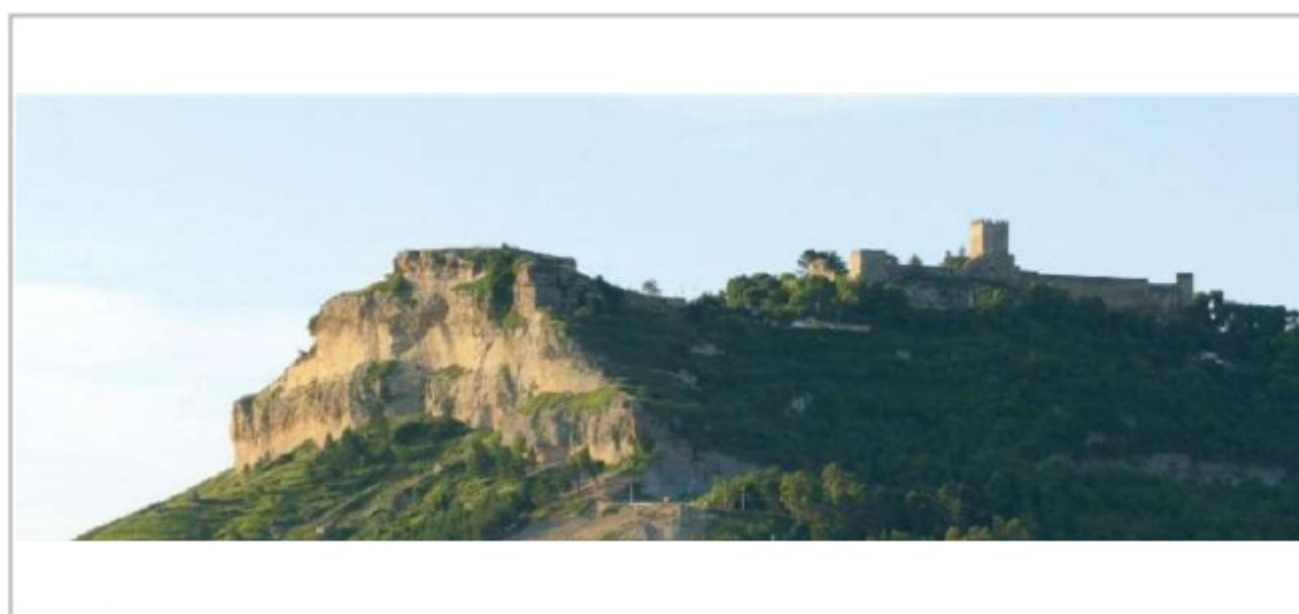


# I percorsi CNA del turismo esperienziale

Stand n. 35 mq. 64 pad. A3 Ingresso HALL SUD



## LE ORIGINI DEL MEDITERRANEO - PERCORSO GIALLO



Percorso della durata di 4 giorni e 3 notti, comprensivo di pernottamento, colazioni e cene.

E' previsto il transfer da/per l'aeroporto di Catania (è possibile anche da/per altri aeroporti).

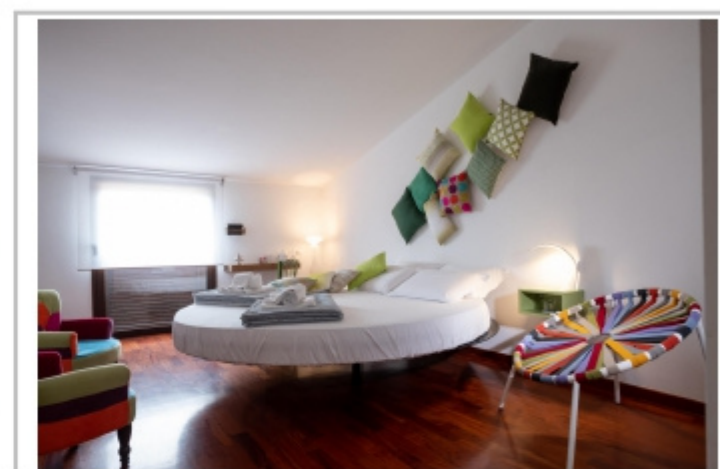
Il pacchetto è modulabile e va da €740 a €800 a persona.

Le cene avverranno all'interno delle nostre aziende o nella nostra rete del food. Su richiesta è possibile usufruire di guide turistiche e ambientali e servizio di NCC.



59° edizione 12-13-14 ottobre 2022

Quartiere Fieristico di Rimini



### attività

Visiti i magici luoghi in cui è nato il mito di Persefone, le miniere di Zolfo, fai l'apicoltore, il contadino, il panificatore e il restauratore di opere d'arte.

Prepari la pizza e l'arancino gourmet insieme ai nostri maestri artigiani. Degusti vini e formaggi.

### dove

All'interno del Rocca di Cerere Unesco Global Geopark prende vita un percorso di Terra dal Lago di Pergusa, dove si ambienta il mito di Persefone, alla vecchia miniera di Floristella.

Sarà possibile visitare la Villa Romana del Casale e Morgantina con la sua Venere, che distano 30 minuti da Enna.

### ricettività

L'ospitalità è prevista a Enna nella rete extralberghiera diffusa selezionata all'interno del centro storico oppure in una struttura alberghiera a Pergusa.

Scansiona il QR code per consultare la nostra rete extralberghiera.

CNA di ENNA

enna@cna.it

@cnaenna

Ph. +39 0935 20444 Stefano Rizzo

OPENMIND TRAVEL welcome@openmindtravel.it | @OpenmindTravel.Italy | Ph. +39 3936276018

Il pacchetto/percorso, rappresentativo della rete di imprese ivi contenute, è disponibile su [www.cnaenna.eu](http://www.cnaenna.eu)



Turismo e Commercio