



# I percorsi CNA del turismo esperienziale

Stand n. 35 mq. 64 pad. A3 Ingresso HALL SUD



## LE ORIGINI DEL MEDITERRANEO - PERCORSO VERDE



Percorso della durata di 3 giorni e 2 notti, comprensivo di pernottamento, colazioni e cene.

E' previsto il transfer da/per l'aeroporto di Catania (è possibile anche da/per altri aeroporti).

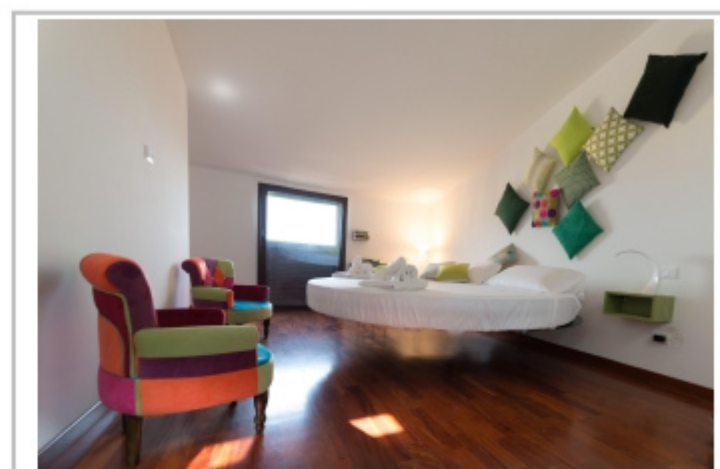
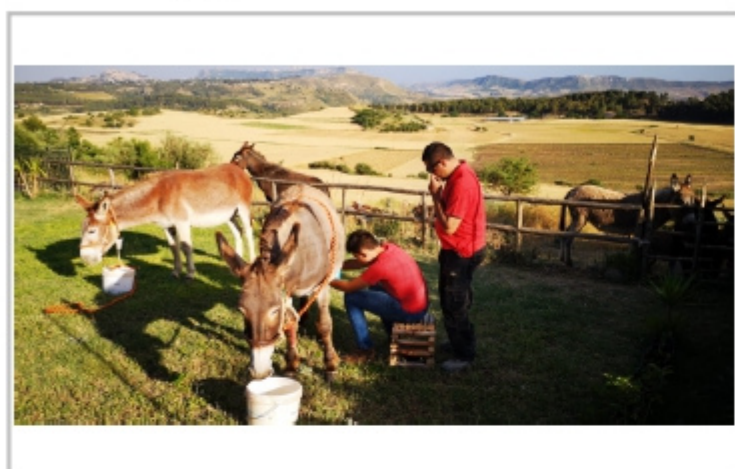
Il pacchetto è modulabile e va da €600 a €650 a persona.

Le cene avverranno all'interno delle nostre aziende o nella nostra rete del food. Su richiesta è possibile usufruire di guide turistiche e ambientali e servizio di NCC.



59° edizione 12-13-14 ottobre 2022

Quartiere Fieristico di Rimini



### attività

Visiti i borghi di Calascibetta ed Enna. Fai l'esperienza del pane artistico e degusta vino e cibo delle nostre terre. Scopri la meraviglia degli asini e la magia dei prodotti del loro latte. Diventa agricoltore e produci il tuo formaggio Piacentino: il formaggio allo zafferano DOP.

### dove

All'interno del Rocca di Cerere UNESCO Global Geopark prende vita un percorso d'Aria e Natura che va sui monti della Riserva dell'Altesina, nei pressi del Villaggio Bizantino e del Lago Morello. Il percorso fa tappa anche nelle città di Enna e Calascibetta, borghi pieni di storia al centro della Sicilia.

### ricettività

L'ospitalità è prevista a Enna nella rete extralberghiera diffusa selezionata all'interno del centro storico oppure in una struttura alberghiera a Pergusa.

Scansiona il QR code per consultare la nostra rete extralberghiera.

CNA di ENNA

enna@cna.it

@cnaenna

Ph. +39 0935 20444 Stefano Rizzo

OPENMIND TRAVEL welcome@openmindtravel.it | @OpenmindTravel.Italy | Ph. +39 3936276018

Il pacchetto/percorso, rappresentativo della rete di imprese ivi contenute, è disponibile su [www.cnaenna.eu](http://www.cnaenna.eu)



Turismo e Commercio