

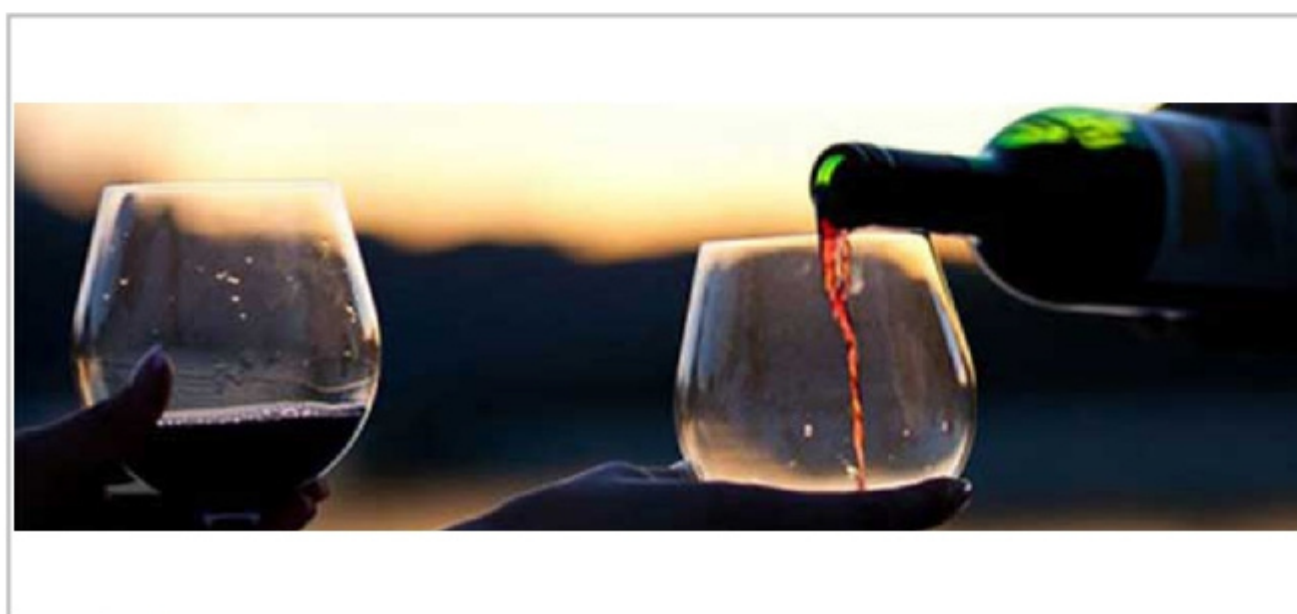


## I percorsi CNA del turismo esperienziale

Stand n. 35 mq. 64 pad. A3 Ingresso HALL SUD



### VITTORIA - WINE TASTING



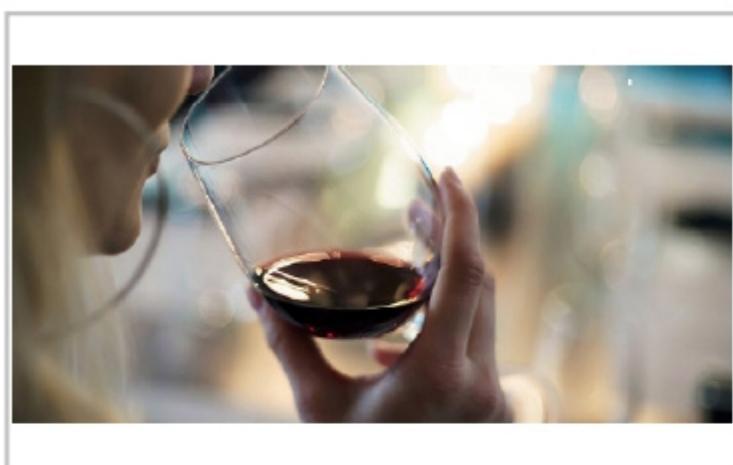
Vittoria è un comune di 63 703 abitanti a 27 km da Ragusa il cui territorio è sviluppato sulla Piana di Vittoria, affacciata sul Canale di Sicilia. E' un grosso centro di produzione ortofrutticola, di vini e di olio. Raggiungibile tramite le linee stradali SS 115, e la A18 Siracusa - Gela, in treno con la linea Siracusa - Gela - Canicattì. E' vicinissima all' aeroporto Pio La torre, a soli 7 km, e a 100 km dall' aeroporto Fontanarossa di Catania. Al suo interno sono presenti due linee (2 e 4) di servizio urbano.

Prezzi esperienza: € 30 a persona



59° edizione 12-13-14 ottobre 2022

Quartiere Fieristico di Rimini



#### attività

Viaggio multisensoriale tra i vigneti per scoprire i segreti dell'arte di fare il vino in un'atmosfera ricca di storia, tradizioni e cultura. La visita prosegue con la moderna bottega di barriques e tonneau dove maturano e invecchiano i vini. Si arriva così al vecchio "palmento" guidati da un sommelier, si svolgerà la degustazione.

#### dove

Valle dell'Acate è un'azienda specializzata nella coltivazione di vitigni autoctoni e nella produzione di grandi vini come il Cerasuolo di Vittoria D.O.C.G. Qui è possibile visitare gli antichi luoghi della produzione del vino in un'architettura in pietra che rievoca l'antico mondo contadino dove riposano i torchi, canali attraverso cui defluisce il mosto.

#### ricettività

Il panorama ragusano offre una vasta scelta di ristoranti e strutture ricettive, dalla campagna al centro città, dall'agriturismo o masseria a ristoranti sofisticati o pluristellati.

L'elenco delle strutture disponibili è consultabile attraverso il QR code.

**CNA RAGUSA**

[ragusa@cnaragusa.it](mailto:ragusa@cnaragusa.it)

[www.cnaragusa.it](http://www.cnaragusa.it) +39 0932686144

**Giovanni Carbone**

LA TERRA VIAGGI | [info@laterra.it](mailto:info@laterra.it) | [www.laterra.it](http://www.laterra.it) | +39 0932626240

Il pacchetto/percorso, rappresentativo della rete di imprese ivi contenute, è disponibile su [www.cnaragusa.it](http://www.cnaragusa.it)



**Turismo e Commercio**